



Projeto Geodiversidade na Educação

Coordenação – Antonio Liccardo

Professores participantes (DEGEO)

Gilson Burigo Guimarães

Carla Silvia Pimentel

Mário César Lopes

Andrea Tedesco

PROJETO DE EXTENSÃO “GEODIVERSIDADE NA EDUCAÇÃO”

- Início em 2011
- Criação de **espaço expositivo** de geociências em áreas de passagem para aumentar contato de alunos com amostras didáticas
- Passou a receber **visitação** externa de escolas, faculdades e outras instituições – inclusão de alunos para **monitoria**
- Aumento do **acervo** e da **visibilidade** institucional sinalizam a existência de um futuro MUSEU.



- Áreas de passagem no Bloco L
- Diferentes temáticas da Geografia Física
- Áreas interna e externa
- Caminhamento lógico

EXPOSIÇÃO FÍSICA

- Minerais
- Rochas
- Paleontologia
- Arqueologia
- Meteorítica
- Aplicação dos recursos minerais
- Maquetes
- Mapas
- Painéis informativos



Geologia do Paraná

Sítio Paleontológico

Ícnofósseis de São Luís do Purunã

O que há de importante aqui? **N**este sítio, há uma coleção de ícnofósseis (fósseis de plantas e animais) que são importantes para a compreensão da história da vida na Terra.

Como era a paisagem há 400 milhões de anos? **E**ssa paisagem era muito diferente da atual, com um clima quente e úmido, e uma vegetação densa.

A Bacia do Paraná

O que são ícnofósseis? **Q**ue são ícnofósseis? São fósseis de plantas e animais que são preservados em rochas sedimentares.

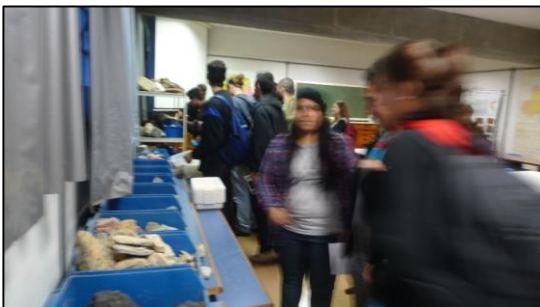
Crustáceos que deixaram marcas

Típico de rocha **A** rocha típica deste sítio é o arenito, formado a partir de sedimentos de rios e lagos.

Trilobitos

Decomposição **R**ecursos minerais são encontrados na região, incluindo ferro, cobre e zinco.

EXPOSIÇÃO FIXA E MOSTRAS ITINERANTES



Produção – livro, cartilhas, website, kit de ensino de mineralogia, kit de fósseis do Paraná.

Publicações em eventos nacionais e internacionais e em periódicos

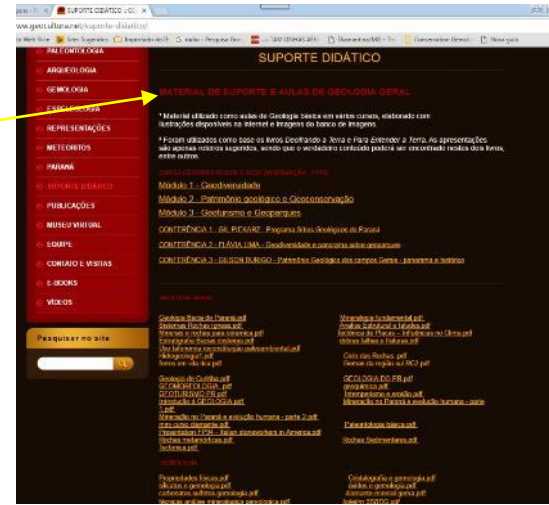
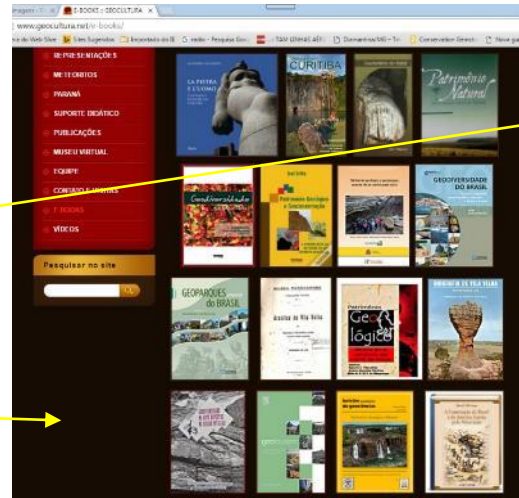
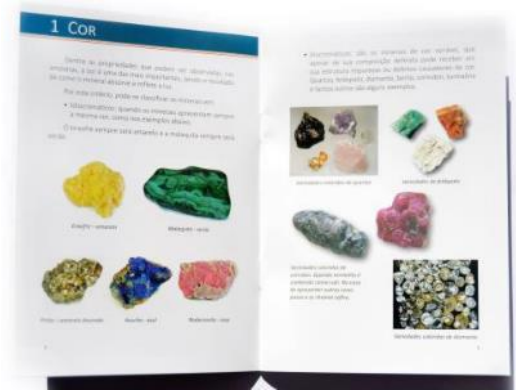
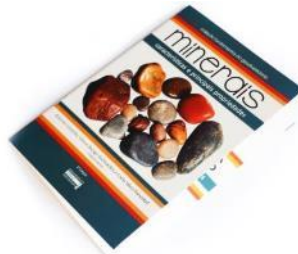
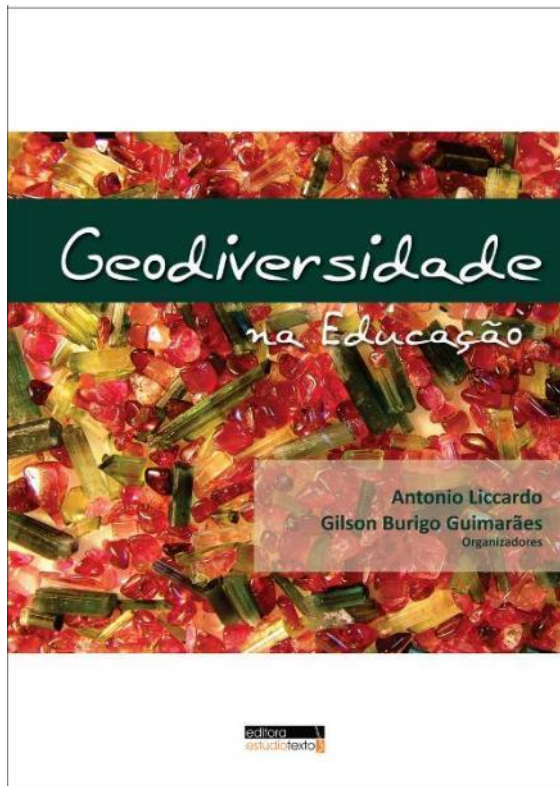
Interface com outras áreas (Química, Física, Engenharias, Artes...)

Participação externa na comunidade – PIBID, eventos em empresas, escolas e feira de livros



LIVROS E WEBSITE

www.geocultura.net



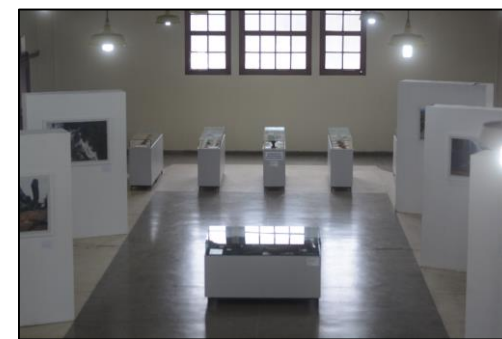
MATERIAIS DIDÁTICOS



KIT DE MINERAIS



KIT DE FÓSSEIS



EXPOSIÇÃO GEODIVERSIDADE DE PONTA GROSSA NA ESTAÇÃO ARTE – OUTUBRO 2017

RESULTADOS EM OITO ANOS DE FUNCIONAMENTO

- Criação de um novo ambiente de **educação não formal**
- Melhora no **aprendizado** de geologia – maior contato com amostras
- **Formação especial** para futuros docentes – monitoria para 29 alunos até o momento...
- Estreita relação com **pesquisa e ensino** – investigações e publicações
- Atendimento a cerca de **10 mil** pessoas da comunidade
- No website geocultura – **300 mil** acessos
- No canal do youtube – **200 mil** acessos

Meio milhão em 4 anos no ambiente virtual!

- Dados do provedor indicam **uso didático do site** (aulas em pdf, vídeos e ebooks gratuitos)
- Alcançando **outros países** de língua portuguesa (Portugal, Moçambique, Cabo Verde, Angola...)
- Criação de **materiais didáticos** e EAD
- **Prêmio** de Inovações Educativas e Ensino Virtual (NUTEAD) em 2016
- Aprofundamento em pesquisas sobre **Educação Não Formal e Aprendizado por Livre Escolha.**

Organização de **evento internacional** com as maiores autoridades mundiais em geodiversidade (9 a 14 de outubro de 2017)

Dr. Murray Gray



www.geocultura.net



"Infelizmente, este laboratório é financiado apenas pelo ouro que somos capazes de fazer a partir do chumbo."

Recursos financeiros limitados!

